

HANSEL I GRETEL, el musical

de La Roda Produccions

FITXA TÈCNICA

ESPAI ESCÈNIC

Dimensions mínimes:

- Amplada escenari: 7m
- Fons escenari: 7m
- Alçada: 7m
- Espai entre cametes: 2m

Maquinària:

- Càmera negra. Disposició *a la Italiana*.
- Telò de fons.
- 4 barres electrificades més un pont frontal.

SO:

- P.A i etapa de potència adequades a l'espai.
- 2 Monitors a l'escenari.
- Mescladora de so amb un mínim de 16 canals i 4 enviaments.
- Multi efecte Reverb
- Manega de connexió amb control min 8ch
- 8 Micròfons inalàmblic de diadema (a càrrec de la Companyia)

IL·LUMINACIÓ

Veure planol de llums.

VÍDEO

- Projector de vídeo (a càrrec de la Companyia)
- Presa de corrent a l'escenari pel projector.

HORARI i PERSONAL

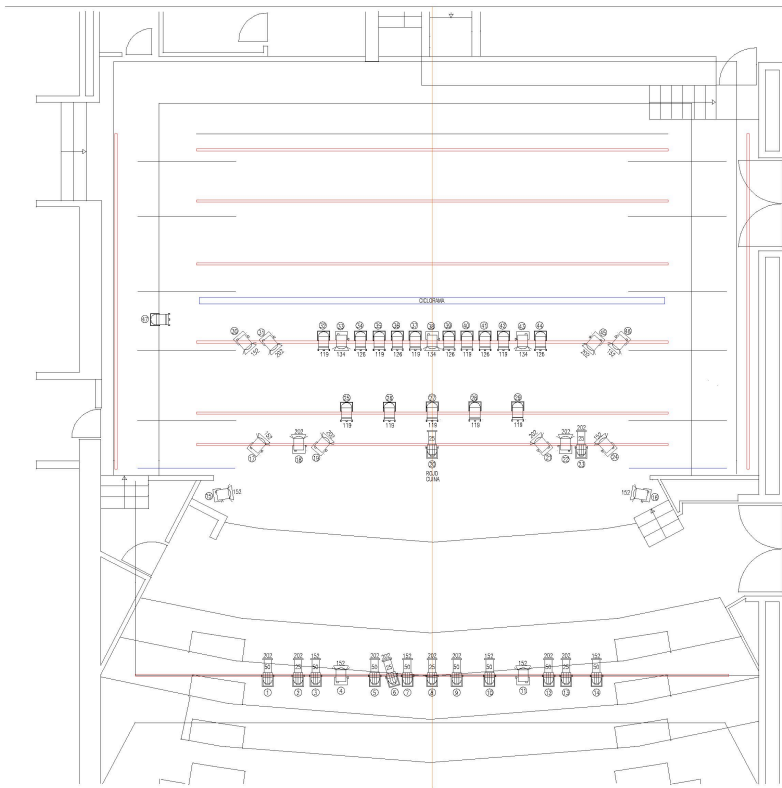
- Muntatge 3 h, desmuntatge 1h
- 2 tècnics de llums i so
- La no disponibilitat i/o modificació de qualsevol d'aquests materials caldrà comunicar-la amb la suficient antelació, perquè l'equip tècnic de la Companyia prepari les modificacions que siguin necessàries.*
- El Control de So, Llums i Vídeo hauran d'estar junts*

CONTACTE TÈCNIC COMPANYIA

Web: www.larodaproduccions.com

Mail: info@larodaproduccions.com

Dani Cherta 630 64 39 24



17 x PC Lampo 1Kw

6 x Recorte ETC 25/50 750w

8 x Recorte ETC 50 750w

16 x PAR64

0 x Asimetricos 1Kw

0 Moviles (propios)

Escala 1/100

**SAT TEATRE
HANSEL I GRETEL**

